

【板橋・熊野町ジャンクション間改良工事の概要】

②中央環状線・⑤池袋線の板橋ジャンクション(JCT)～熊野町ジャンクション(JCT)間は、両方向合わせて一日約 15 万台が通行しており、首都高ネットワークの要衝となっている区間です。しかし、この短い区間の中に、合流、分流が存在するため、慢性的な渋滞が発生しています。そのため、渋滞を緩和し②中央環状線の機能を強化することを目的として、上下2層構造となっている高架橋の区間(延長約 520m)の上層(内回り/上り線)と下層(外回り/下り線)それぞれを、現在の3車線から4車線へと拡幅する工事を進めています。

工事に際しては規制が必要になりますが、交通に大きな影響を与える通行止めは行わず、交通量の少ない夜間に車線規制を実施しながら工事を進めます。



図 位置図

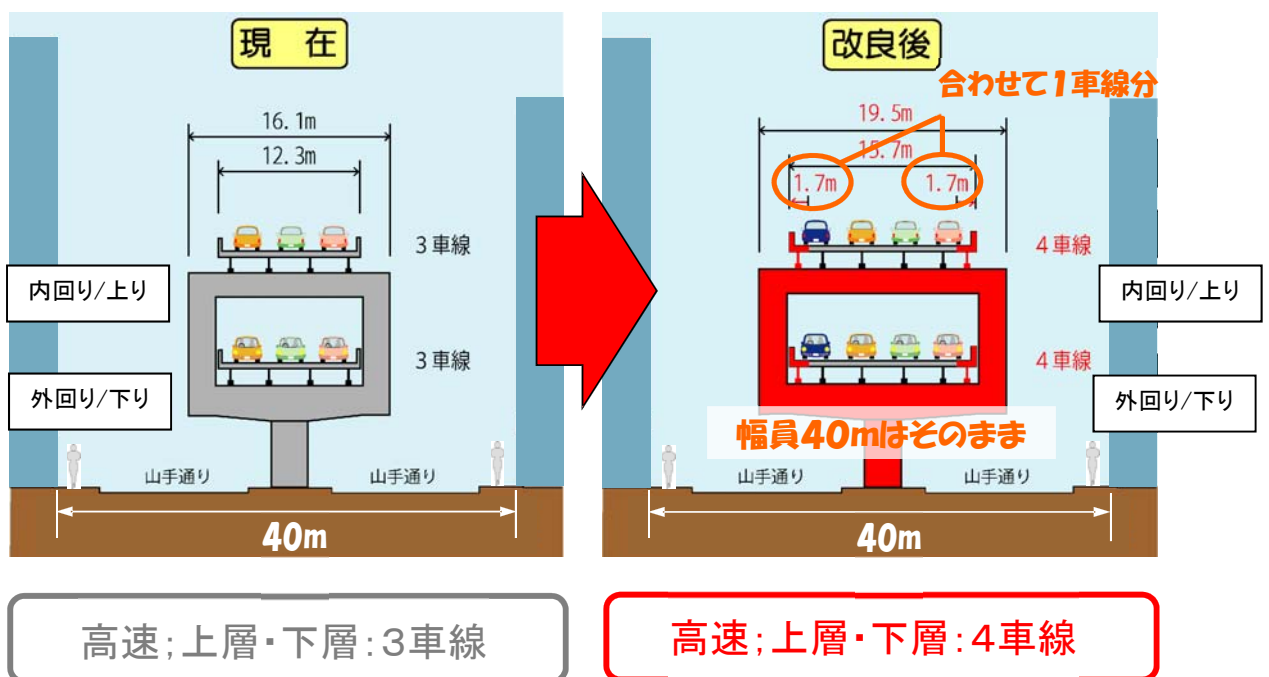


図 改良工事(4車線化工事)の概要(断面図)

## 【工事に伴う夜間車線規制パターン】

### (1) 2車線規制の実施予定

- ① 下層(②外回り/⑤下り) : 平成 27 年 2 月から平成 28 年 10 月まで
- ② 上層(②内回り/⑤上り) : 平成 28 年 5 月から平成 28 年 7 月まで

※平成 29 年度の実施予定につきましては、別途お知らせします。

### (2) 2車線規制を行う曜日、時間、のべ回数

- ① 下層(②外回り/⑤下り) : 土曜日 23 時から翌朝 6 時まで  
日曜日・祝日 22 時から翌朝 6 時まで
- ② 上層(②内回り/⑤上り) : 土・日曜日 22 時から翌朝 5 時まで

※ 上層下層でのべ約40回実施する予定です。

## 【主な迂回ルートのご案内】

(1) ③渋谷線、④新宿線⇄⑧川口線、⑥三郷線をご利用される場合



(2) ⑤池袋線⇄⑧湾岸線千葉方面をご利用される場合



※ ① 都心環状線のご利用をご検討ください。

※ ② 中央環状線のご利用をご検討ください。

- ・規制区間と並行する一般道路(山手通り)でも交通規制を実施する場合があります。
- ・ETC 無線通行でご利用になられた入口・出口間の距離や経路に応じて通行料金が決まりますので、料金が変わる場合があります。

以 上