

【板橋・熊野町ジャンクション間改良工事の概要】

②中央環状線・⑤池袋線の板橋ジャンクション(JCT)～熊野町ジャンクション(JCT)間は、両方向合わせて一日約15万台が通行しており、首都高ネットワークの要衝となっている区間です。しかし、この短い区間の中に、合流、分流が存在するため、慢性的な渋滞が発生しています。そのため、渋滞を緩和し②中央環状線の機能を強化することを目的として、上下2層構造となっている高架橋の区間(延長約520m)の上層(内回り/上り線)と下層(外回り/下り線)それぞれを、現在の3車線から4車線へと拡幅する工事を進めています。

工事に際しては規制が必要になりますが、交通に大きな影響を与える通行止めは行わず、交通量の少ない夜間に車線規制を実施しながら工事を進めます。

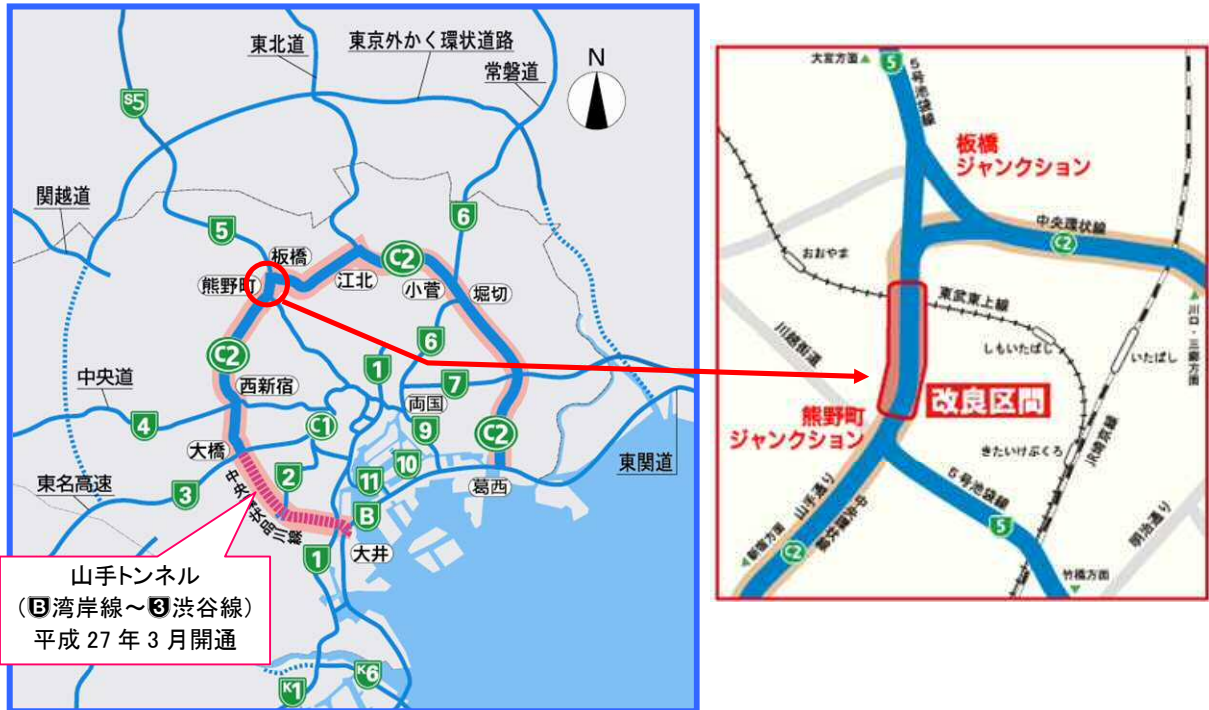


図 位置図

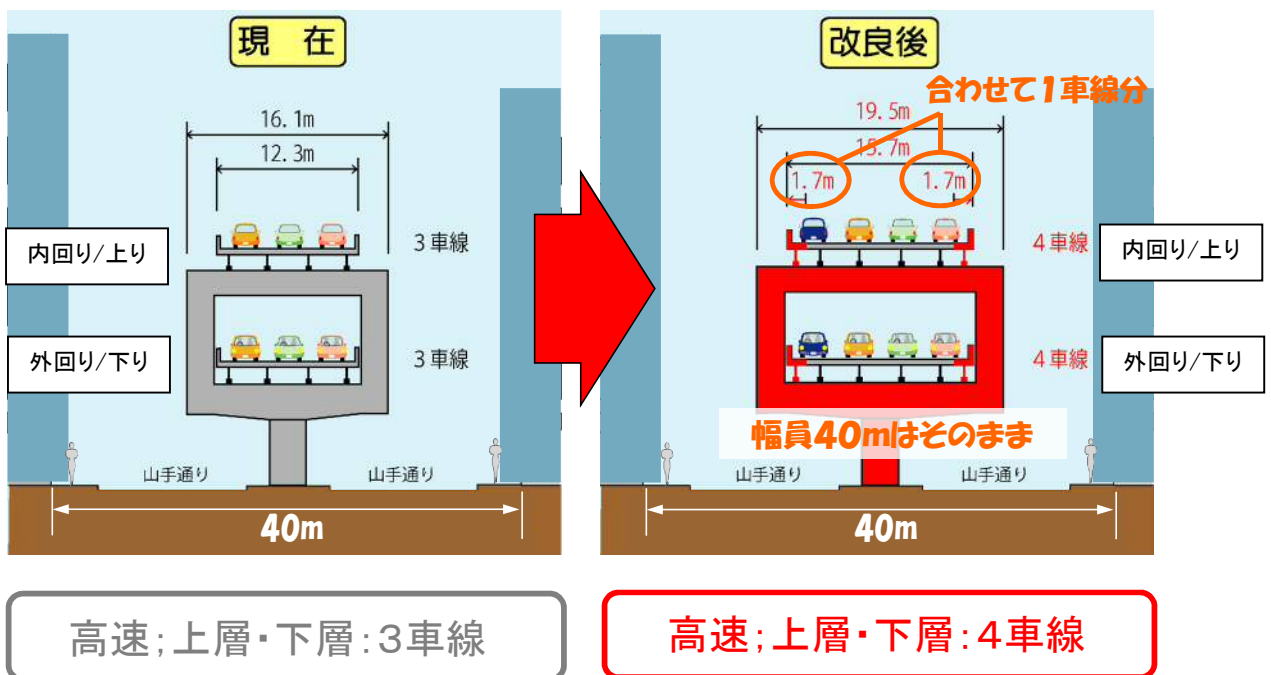


図 改良工事(4車線化工事)の概要(断面図)

【工事に伴う夜間車線規制パターン】

(1) 車線規制の実施予定

- ① 下層(②外回り/⑤下り)のみ実施 : 平成 27 年 2 月から平成 28 年夏頃まで
- ② 上層(②内回り/⑤上り)・下層とも実施 : 平成 28 年夏頃から平成 29 年度まで

(2) 規制を行う曜日、時間、のべ回数

- ① 下層(②外回り/⑤下り)のみ実施 : 土曜日 23 時から翌朝 6 時まで
日曜日 22 時から翌朝 6 時まで
月曜日 24 時から翌朝 6 時まで
祝日 22 時から翌朝 6 時まで

※ 1車線規制をのべ約 70 回、2車線規制をのべ約 60 回実施する予定です。

- ② 上層(②内回り/⑤上り)・下層とも実施 : 下層の実施状況を踏まえて、曜日、時間等を検討します

【主な迂回ルートのご案内】

(1) 東名、中央道方面から

関越道、東北道、常磐道方面へ行く場合



※ 都心環状線のご利用をご検討ください。

(2) 東関東道方面から関越道方面へ行く場合



※ 中央環状線のご利用をご検討ください。

- ・規制区間と並行する一般道路(山手通り)でも交通規制を実施していますので、高速を利用した迂回をご検討ください。
- ・ETC 無線通行でご利用になられた入口・出口間の距離や経路に応じて通行料金が決まりますので、料金が変わる場合があります。