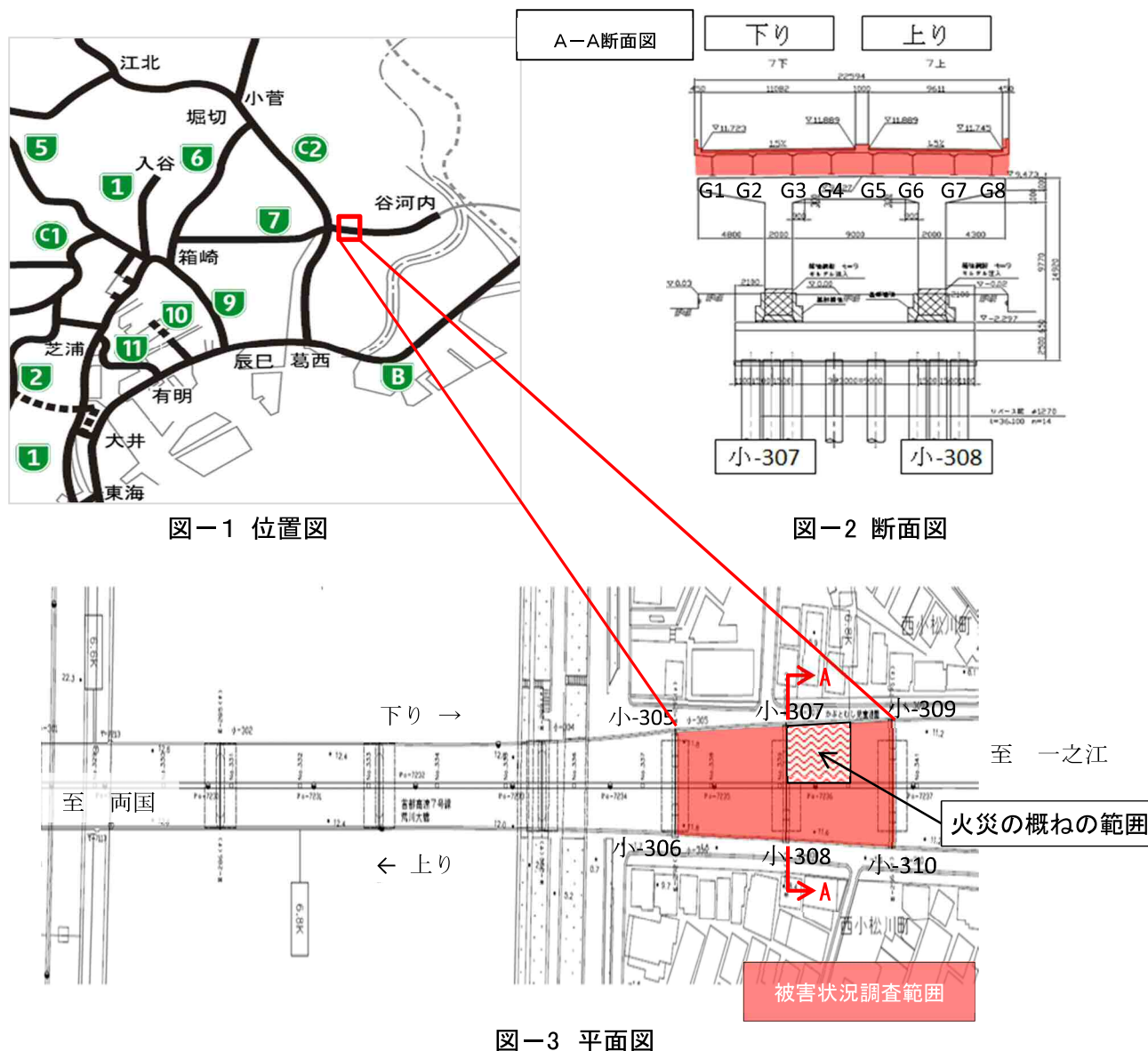


被害状況の概要

①火災状況

- ・ 発生日時：平成 27 年 2 月 16 日(月) 11 時 07 分頃
- ・ 発生場所：江戸川区西小松川町付近(高速7号小松川線高架下)
- ・ 人身被害：作業員 13 名病院搬送(死亡 2 名、入院 1 名、退院 10 名)[2 月 26 日現在]



②構造概要(小-307~小-309)

- ・ しゅん功：昭和 45 年 8 月
- ・ 供 用：昭和 46 年 3 月
- ・ 形 式：単純RC床版鋼鈹桁橋(上下線一体構造)
- ・ 設計基準：鋼道路橋設計示方書 昭和 39 年 6 月
- ・ 橋 長：31 m
- ・ 全 幅 員：約 22.6 m
- ・ 桁 高：約 1.65 m

③ 構造物の損傷状況(下り線)

- ・主桁の一部変形（写真-1、2参照）
- ・コンクリート橋脚の一部が熱により変色、剥離（写真-3参照）
- ・高速上(舗装、伸縮継手)は損傷なし（写真-4参照）
- ・透光板の一部が焼損（写真-5参照）
- ・ケーブルラックの一部焼損（写真-6参照）



写真-1 G2主桁の一部変形状況

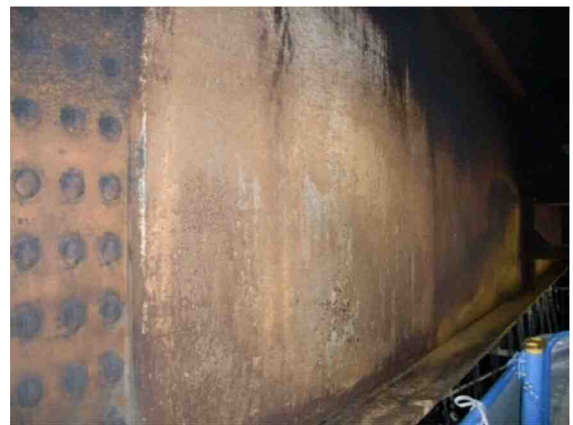


写真-2 G3主桁の一部変形状況



写真-3 コンクリート橋脚の一部変色、剥離

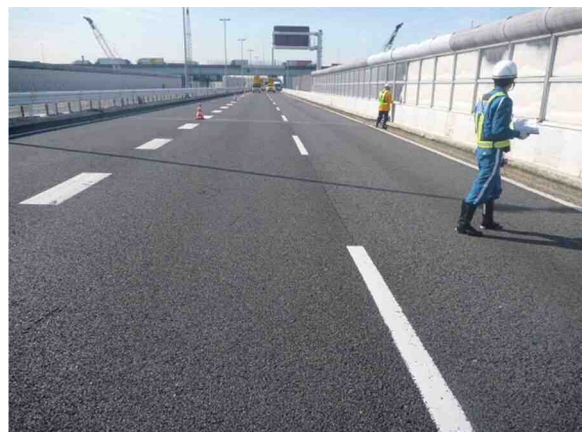


写真-4 高速上(下り)損傷なし



写真-5 透光板の一部焼損状況



写真-6 附属物(ケーブルラック)焼損状況