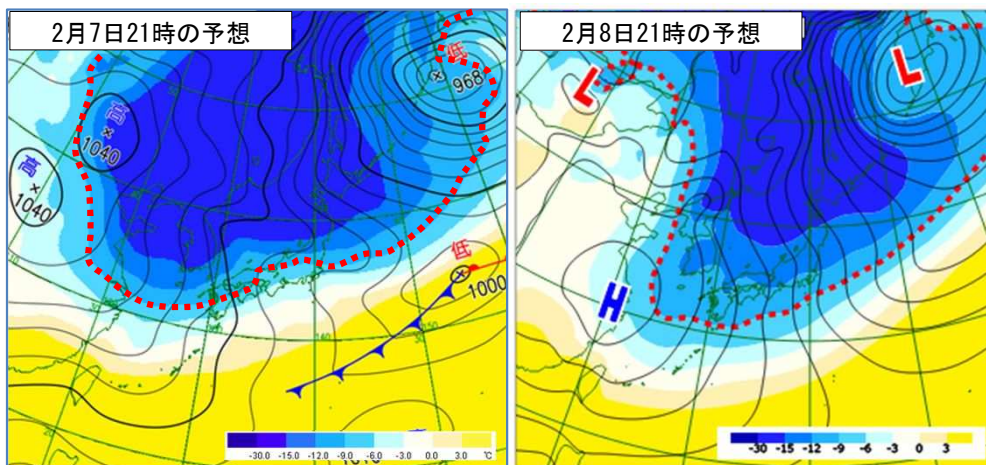


2月7日(土)から8日(日)にかけて、長野県や関東地方北部の山地を中心に、関東地方南部の平地でも大雪となる所があるでしょう。予想より地上気温が低くなった場合や、降水量が多くなった場合には、警報級の大雪となる可能性があります。

【今後の気象の見通し】

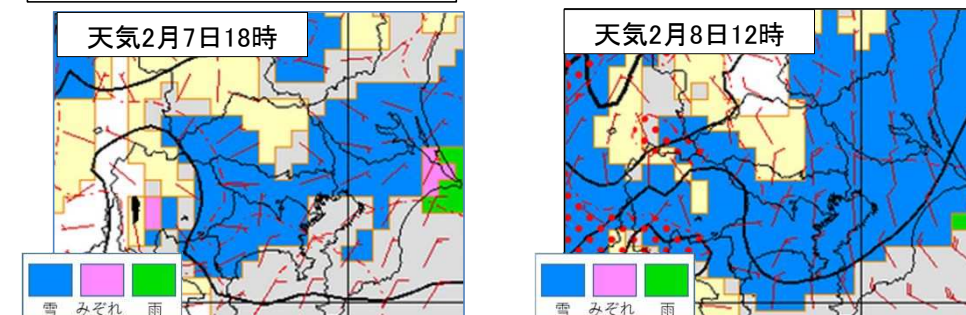
日本付近は、2月7日(土)から8日(日)にかけて強い冬型の気圧配置となり、上空に強い寒気が流れ込む見込みです。関東甲信地方では、強い寒気の南下や気圧の谷の影響で、山地を中心に、平地でも大雪となる所があるでしょう。



予想天気図

L:低気圧 H:高気圧
..... 上空約1500mの気温-9度(大雪の目安)

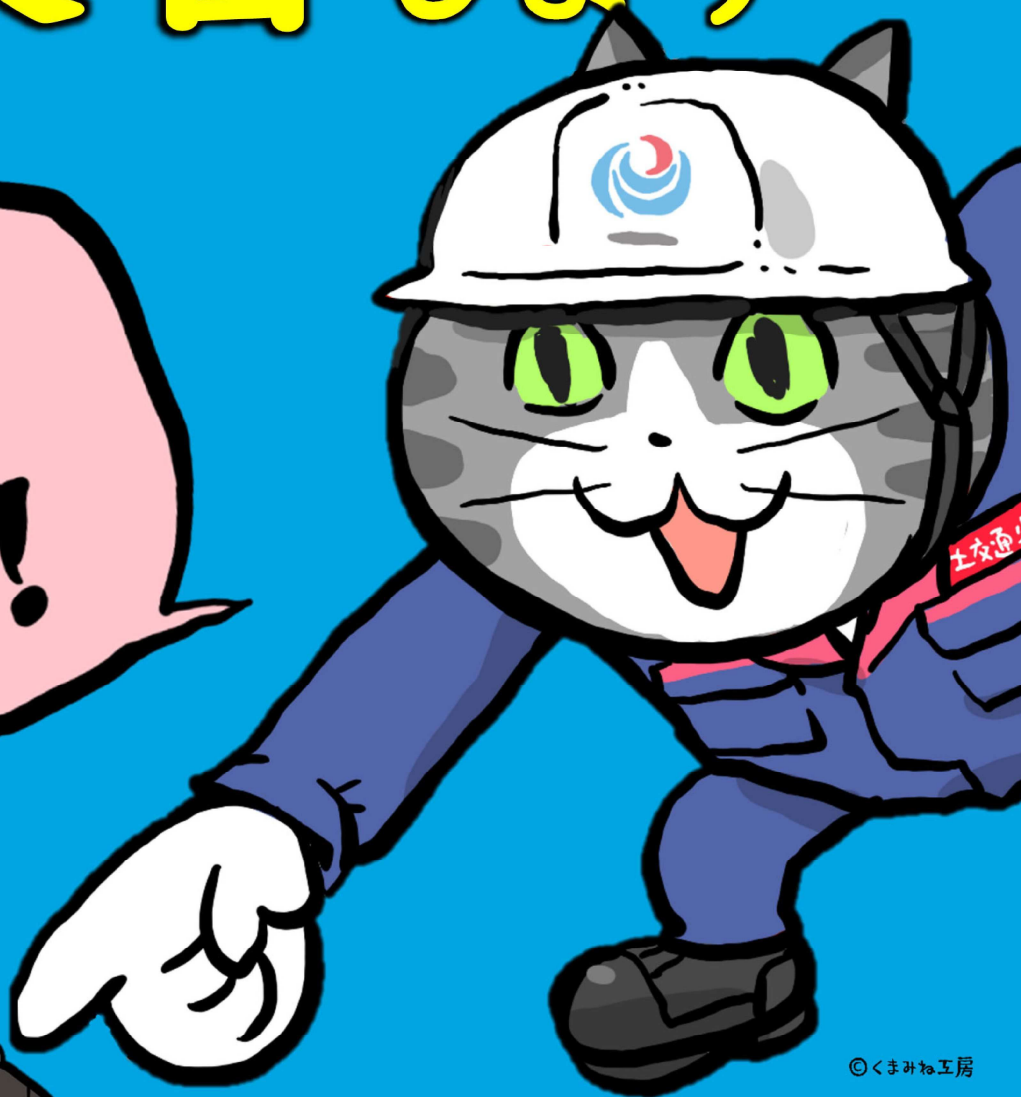
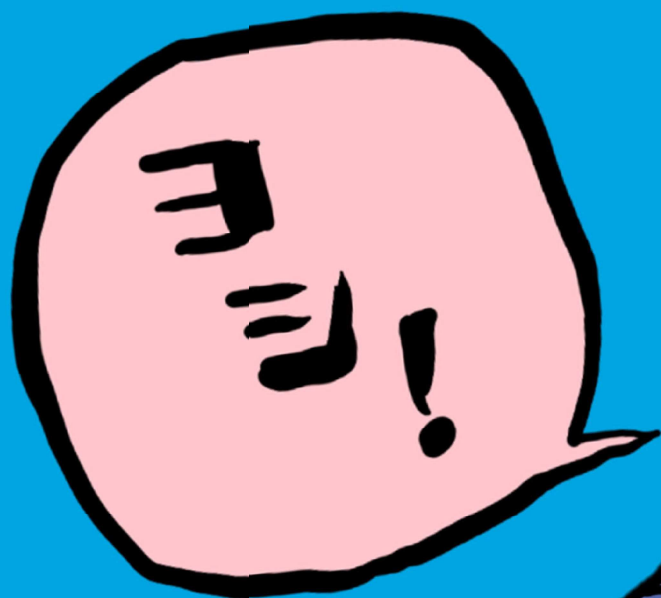
【数値予報による予想】



予想される24時間降雪量(多い所、単位:センチ)

	08日12時まで	09日12時まで
関東地方 北部の山地	15	40
関東地方 北部の平地	7	1
箱根から多摩地方や 秩父地方にかけて	7	3
関東地方 南部の平地	5 (東京23区:1)	3 (東京23区:0)
甲信地方	30 (山梨県:7)	40 (山梨県:3)

冬用タイヤを 装着しよう



©くまね工房



12月～3月は、凍結や積雪の
可能性があります。

気象情報を確認するとともに
冬用タイヤの装着をお願いします。

○ 最新の気象情報・道路情報の確認をお願いします

国土交通省の冬道ポータルサイト（全国）

<https://www.hrr.mlit.go.jp/hokugi/yukinavi/>

全国の気象情報・道路情報



関東甲信地方の冬道ポータルサイト

<https://www.ktr.mlit.go.jp/road/sinsei/index00000003.html>

※関東地整のHPトップ画面からもアクセスできます。

関東甲信地方の
気象情報・道路情報が
オールインワン



関東地方整備局ホームページ

関東地方整備局道路部公式X

公式Instagram

東日本高速道路株式会社ホームページ

中日本高速道路株式会社ホームページ

首都高速道路株式会社ホームページ

今後の雪（気象庁ホームページ）

【道路交通に関する情報】

日本道路交通情報センター ホームページ

<https://www.ktr.mlit.go.jp>

https://x.com/mlit_kanto_road

https://www.instagram.com/mlit_kanto_road/

<https://www.e-nexco.co.jp/>

<https://www.c-nexco.co.jp/>

<https://www.shutoko.jp>

<https://www.jma.go.jp/bosai/snow/>

<https://www.jartic.or.jp/>