

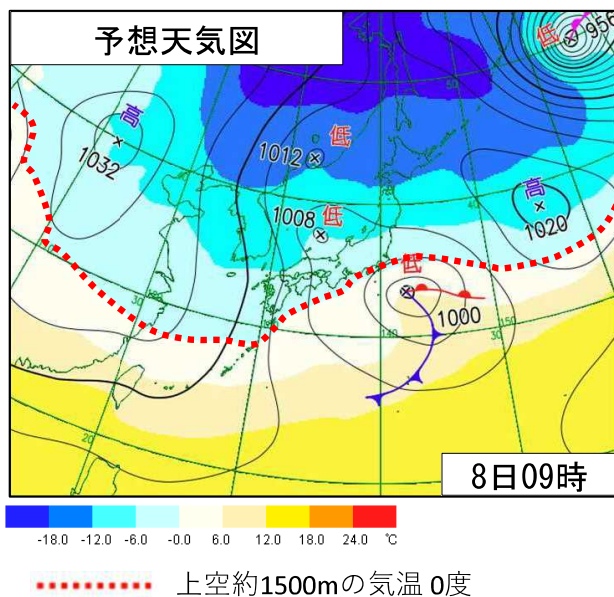
- 関東甲信地方では、8日未明から昼前にかけて雪や雨が降り、関東地方南部の平地で積雪のおそれがあるなど、大雪となる所がある見込みです。
- 8日明け方から昼前にかけて、積雪による交通障害や路面の凍結に注意してください。
- 最新の気象情報や交通情報等に留意し、外出が必要な場合には、十分な時間的余裕を持って行動いただくようお願いします。

【今後の気象の見通し】

【気象概況】

7日夜には日本の南で低気圧が発生し、急速に発達しながら、8日にかけて日本の東を北東へ進む見込みです。

※各地の気象台が発表する最新の気象情報に留意してください。



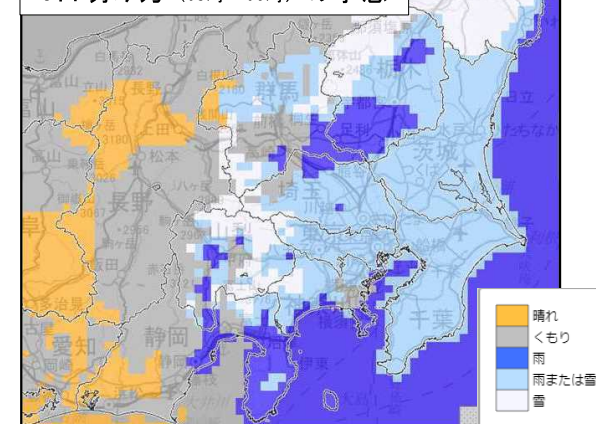
予想される24時間降雪量 (多い所、単位:センチ)

	8日12時までの 24時間降雪量
関東地方北部 山地	5
関東地方北部 平地	3
箱根から 多摩地方や 秩父地方 にかけて	5
関東地方南部 平地	5 (東京23区 : 3)
甲信地方	5

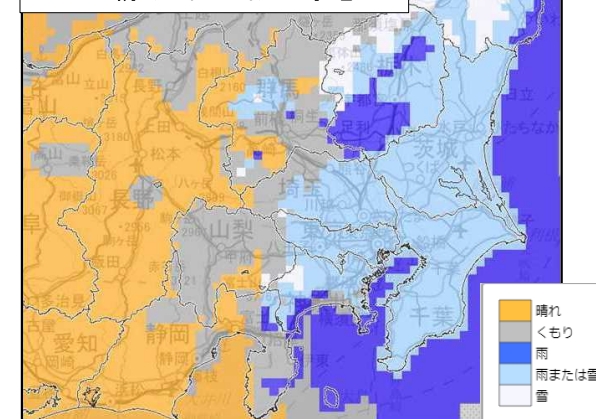
(7日11時時点の予想)

【天気分布予報】

8日明け方 (03時~06時) の予想



8日朝 (06時~09時) の予想



気象庁ホームページ「今後の雪」
積雪や降雪の状況、6時間先までの雪の降り方を確認できます。
<https://www.jma.go.jp/bosai/snow/>

<道路利用者・荷主・物流事業者へのお願い>

- 冬用タイヤの装着、チェーンの携行・早めの装着をお願いします
- 雪道をノーマルタイヤで運転するのは大変危険ですので、絶対にお止めください
- 悪質な立ち往生が発生した場合は、監査を実施します

国土交通省では、冬用タイヤの未装着等により事業用自動車が立ち往生した場合、悪質な事例については、監査を実施したうえで、講じた措置が不十分と判断されれば、当該事業者の行政処分を行うこととしています。

- 各公共交通機関における運行情報に注意して下さい

各公共交通機関では、降雪に伴う運休や遅延等が生じる恐れがございますので、最新の運行情報に注意して下さい。
また、荷物の集配に遅延が生じる恐れがございますので、皆様のご理解・ご協力をお願いします。

<企業等へのお願い>

- 大雪の恐れがある場合、在宅勤務への切り替えをお願いします

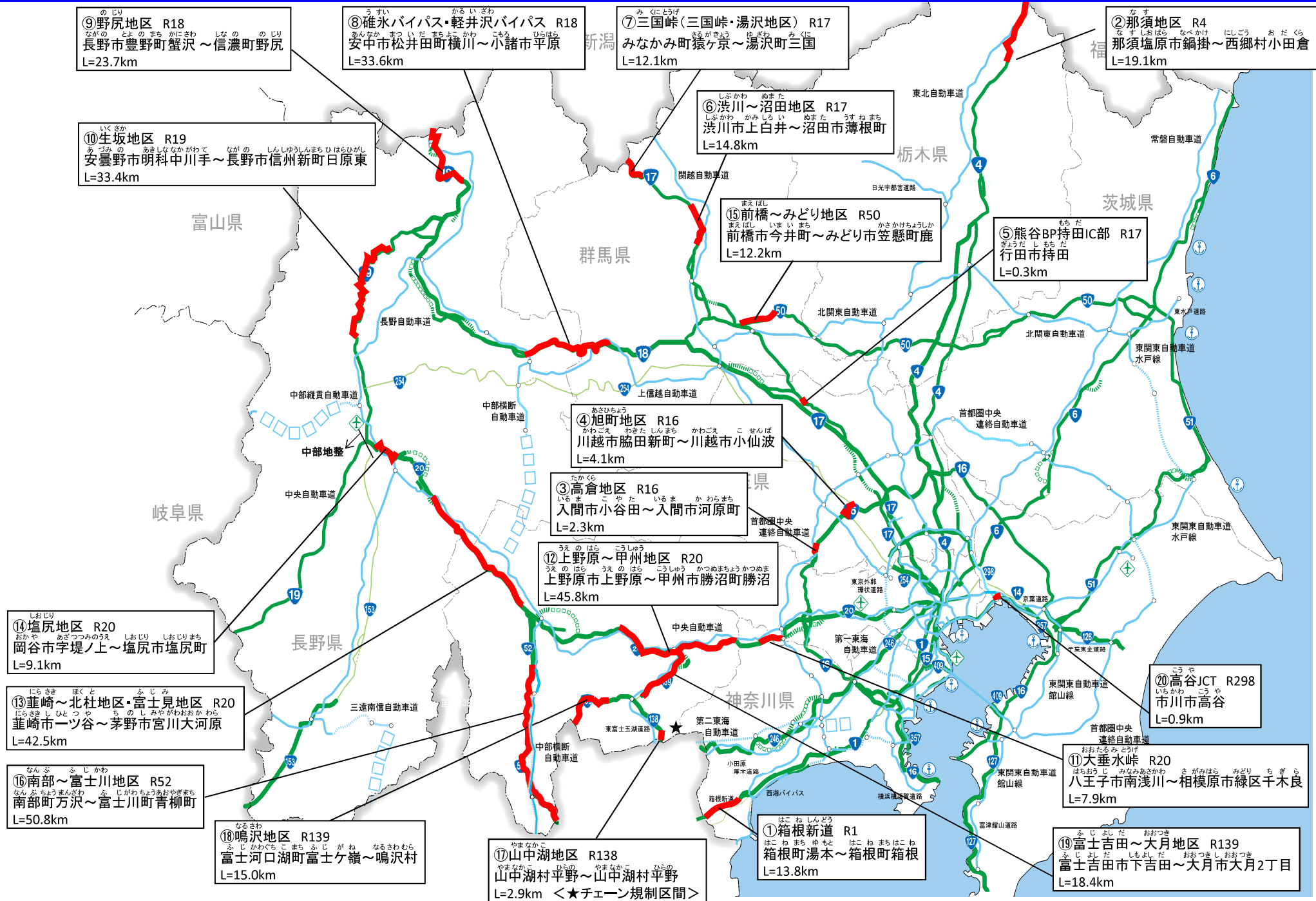
大雪の恐れがある場合、外出自粛を目的とした在宅勤務へ切り替えを実施するなど、皆様のご理解・ご協力をお願いします。

関東地方整備局管内 直轄国道「予防的通行規制区間」一覧

- 「予防的通行規制区間」は、大雪時に急な上り坂などで立ち往生が起こりやすい区間です。
- 立ち往生等により交通障害が拡大する恐れがある場合、早い段階で通行止めを行い、集中的・効率的な除雪作業を実施します。
- 高速道路又は並行する国道のいずれかが通行止めを行う場合は、基本的に他方についても通行止めを実施します。

予防的通行規制区間:362.4km					
番号	事務所名	都県政令市	路線	箇所名	延長(km)
①	横浜	神奈川県	1	箱根新道	13.8
②	宇都宮	栃木県	4	那須地区	19.1
③	大宮	埼玉県	16	高倉地区	2.3
④	大宮	埼玉県	16	旭町地区	4.1
⑤	大宮	埼玉県	17	持田IC部	0.3
⑥	高崎	群馬県	17	渋川～沼田地区	14.8
⑦	高崎	群馬県	17	三国峠	12.1
⑧	高崎・長野	群馬県・長野県	18	碓氷BP・軽井沢BP	33.6
⑨	長野	長野県	18	野尻地区	23.7
⑩	長野	長野県	19	生坂地区	33.4
⑪	相武	東京都・相模原市	20	大垂水峠	7.9
⑫	甲府	山梨県	20	上野原～甲州地区	45.8
⑬	甲府・長野	山梨県・長野県	20	韮崎～北杜地区・富士見地区	41.6
⑭	長野	長野県	20	塩尻地区	9.1
⑮	高崎	群馬県	50	前橋～みどり地区	12.2
⑯	甲府	山梨県	52	南部～富士川地区	50.8
⑰	甲府	山梨県	138	山中湖地区	2.9
⑱	甲府	山梨県	139	鳴沢地区	15.0
⑲	甲府	山梨県	139	富士吉田～大月地区	18.4
⑳	首都	千葉県	298	高谷JCT部	0.9

関東地方整備局管内 直轄国道「予防的通行規制区間」位置図



○ 最新の気象情報・道路情報の確認をお願いします

国土交通省の冬道ポータルサイト（全国）

<https://www.hrr.mlit.go.jp/hokugi/yukinavi/>

全国の気象情報・道路情報



関東甲信地方の冬道ポータルサイト

<https://www.ktr.mlit.go.jp/road/sinsei/index00000003.html>

※関東地整のHPトップ画面からもアクセスできます。

関東甲信地方の
気象情報・道路情報が
オールインワン



関東地方整備局ホームページ

関東地方整備局道路部X（旧Twitter）

東日本高速道路株式会社ホームページ

中日本高速道路株式会社ホームページ

首都高速道路株式会社ホームページ

今後の雪（気象庁ホームページ）

【道路交通に関する情報】

日本道路交通情報センター ホームページ

<https://www.ktr.mlit.go.jp>

https://twitter.com/mlit_kanto_road

<https://www.e-nexco.co.jp/>

<https://www.c-nexco.co.jp/>

<https://www.shutoko.jp>

<https://www.jma.go.jp/bosai/snow/>

<https://www.jartic.or.jp/>

大雪 予想時



不要不急の 外出は控えて!



令和4年12月19日 国道8号(登坂不能車による交通障害の発生状況)

大規模な車両滞留を
発生させないために
ご協力をお願いいたします。

雪みち情報・ライブカメラ・ツイッター
外出前にチェック!

全国の雪みち情報「おしえて!雪ナビ」



冬タイヤ・チェーンはもちろん、車内にもしもの備えを!



ノーマルタイヤでの冬道走行は罰則対象!

反則金	大型	普通	二輪	原付
	7千円	6千円	6千円	5千円

都道府県道路交通法施行細則または道路交通規則にて積雪または凍結した路面での冬用タイヤの装着等いわゆる防滑措置の義務が規定されています。(沖縄県を除く)違反行為は、反則金の適用となります。

※タイヤチェーン未装着車の通行を禁止する規制時は、冬用タイヤであっても、タイヤチェーンの装着が必要です。

