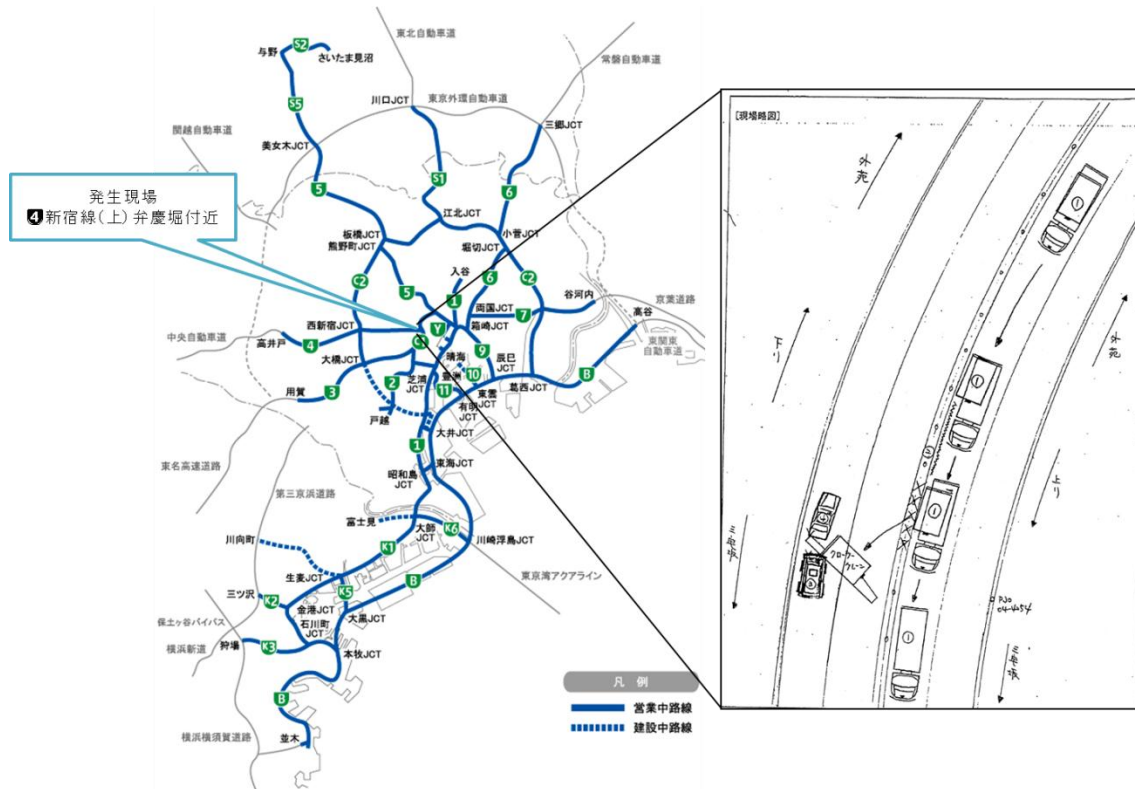


## 首都高速4号（新宿線港区元赤坂1-1（弁慶堀）付近）クレーン落下事故概要

- ◆日 時：平成23年9月22日（木）6時05分（天候：晴れ）
- ◆場 所：首都高速4号新宿線（上り）港区元赤坂1-1（弁慶堀付近）
- ◆事故現場略図



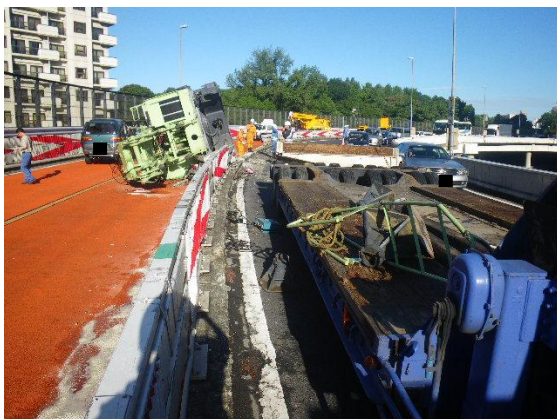
- ◆概 要：滝本運輸株式会社の車両は、首都高速4号新宿線（上り）を外苑方面から三宅坂方向へ右車線を走行中、港区元赤坂1-1（弁慶堀付近）において、積荷の重機（クローラークレーン）を下り線に落下させ、道路及び左車線を走行していた車両に被害を与えたものである。

## ◆車両制限令違反状況

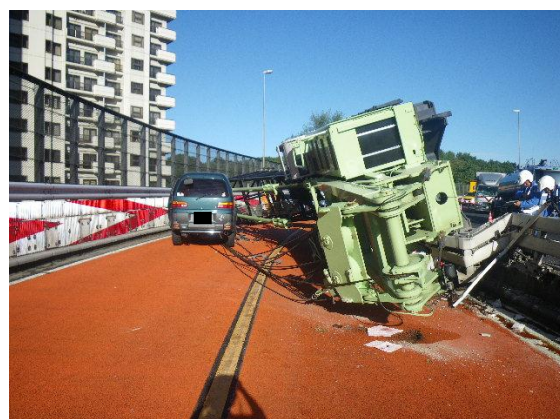
	総重量	長さ	幅	高さ
車両制限令の一般制限値	20t	12m	2.5m	3.8m
当該車両	64.9t	16.4m	3.3m	2.7m

- ◆通行止め：首都高速4号新宿線の下り本線約10時間、上り本線約4時間

## ◆現場状況：



事故状況



積荷落下状況