

～首都高八重洲線架替工事の概要～

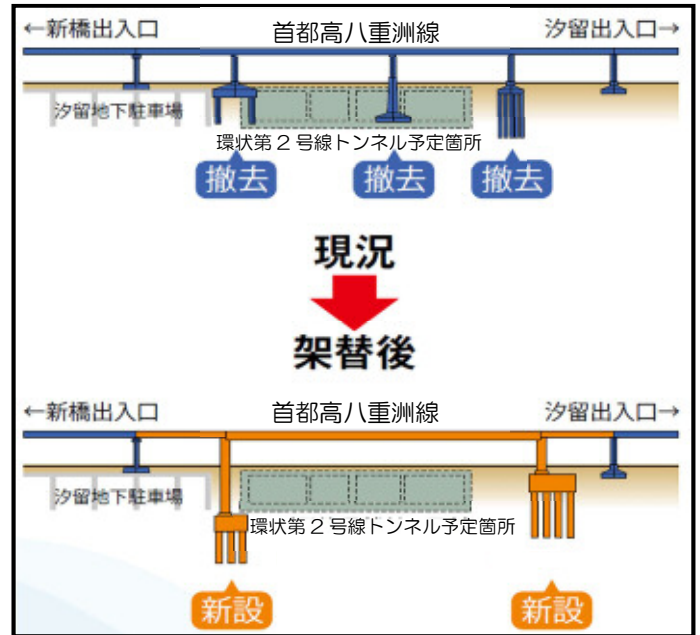
■首都高八重洲線架替工事の概要

環状第2号線の築地～汐留間は、地下トンネル方式で整備します。

この環状第2号線と交差する首都高八重洲線の高架部には、北行き・南行きともに3本ずつの橋脚があります。

環状第2号線の地下トンネルを建設する際、首都高八重洲線の橋脚の地下構造物が支障になります。

このため、この各3本の橋脚と橋桁を撤去し、新たに各2本の橋脚と橋桁を設置します。これにより橋脚の間が広がり、環状第2号線の地下トンネルが通る空間を確保します。



■汐先橋交差点周辺での通行止予定

既設橋桁の撤去工と、新設橋桁の架設工に伴い、汐先橋交差点において夜間通行止めを行います。7月、8月の通行止め予定は以下のとおりです。

1. 7月29日(日)午前0時～午前5時(予定)※下図参照

予備日: 荒天により、8月5日(日)の同時刻に延期となる場合があります

- ①築地方面(東)からの車両 → 汐留交差点方面(西)へ直進、新橋方面(北)へ右折できません
- ②汐留交差点方面(西)からの車両 → 通行できません
- ③芝浦方面(南)からの車両 → 新橋方面(北)へ直進、築地方面(東)へ右折できません
- ④蓬莱橋交差点方面(北)からの車両 → 汐留交差点方面(西)へ右折できません



2. 8月22日(水)、26日(日) <予備日: 9月2日(日)、9日(日)> ※詳細は6月下旬にお知らせいたします。

3. 9月以降については、適宜お知らせいたします。