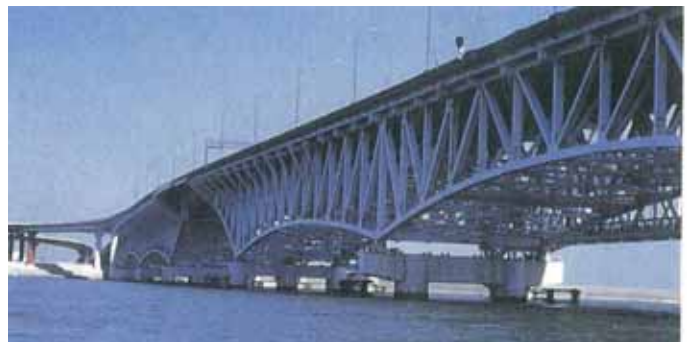


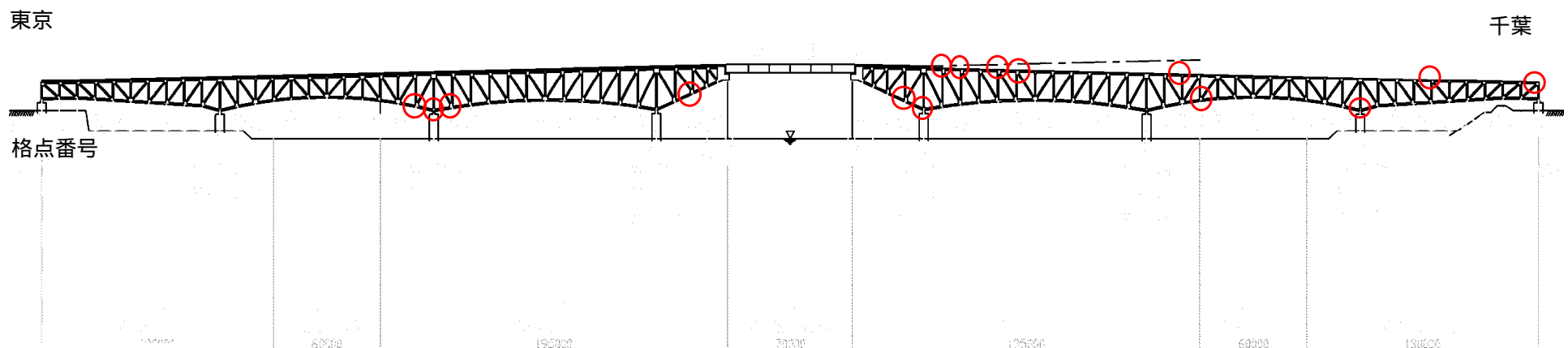
湾岸線(東西)新木場出入口 葛西JCT 【荒川湾岸橋(トラス橋)の損傷状況】



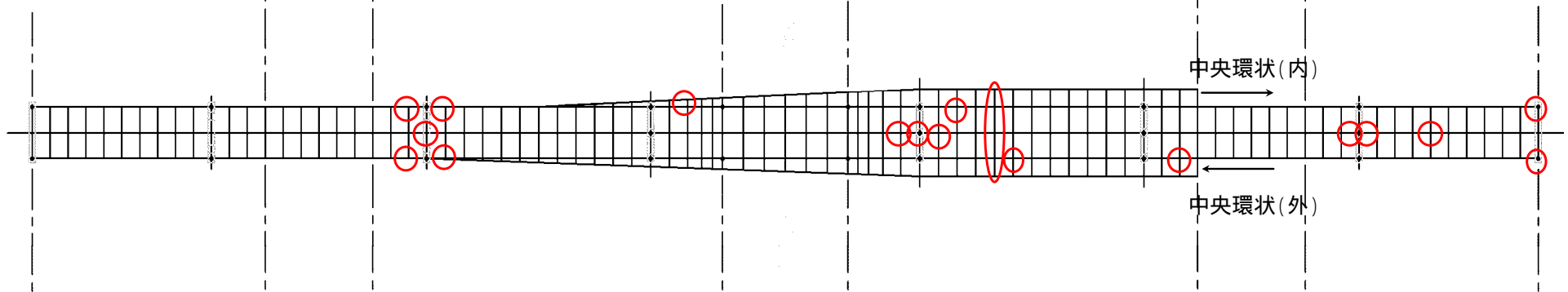
供用時期: 昭和53年1月
構造型式: 7径間ゲルバートラス
橋 長: 840m
幅 員: 8車線
(一般部; 30.5m 接続部; 48.5m)

【側面図】

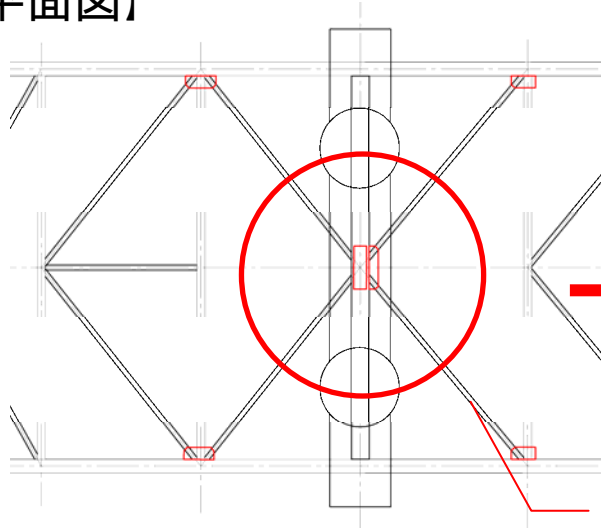
損傷箇所: 全19箇所



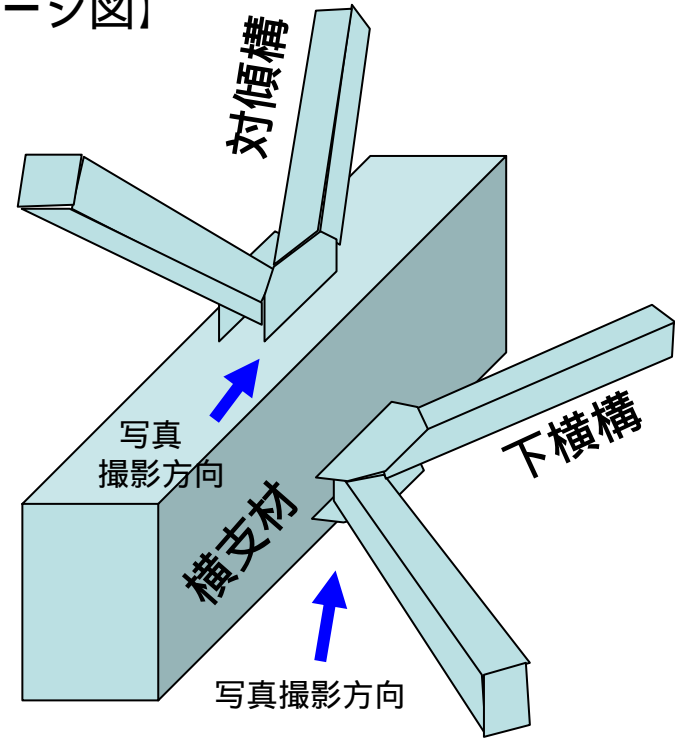
【平面図】



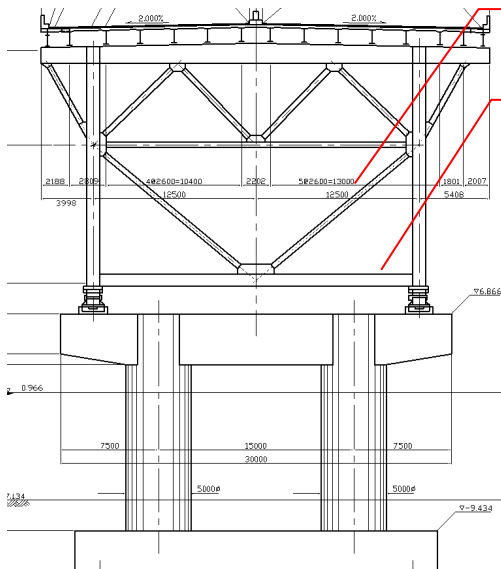
【平面図】



【イメージ図】



【横断図】



下横構

対傾構

横支材



:横支材 - 下横構

:(横支材 - 対傾構)

大黒JCT連結路(湾岸線(西) 大黒線(上)、大黒PA、大黒ふ頭出口【支承部の損傷状況】

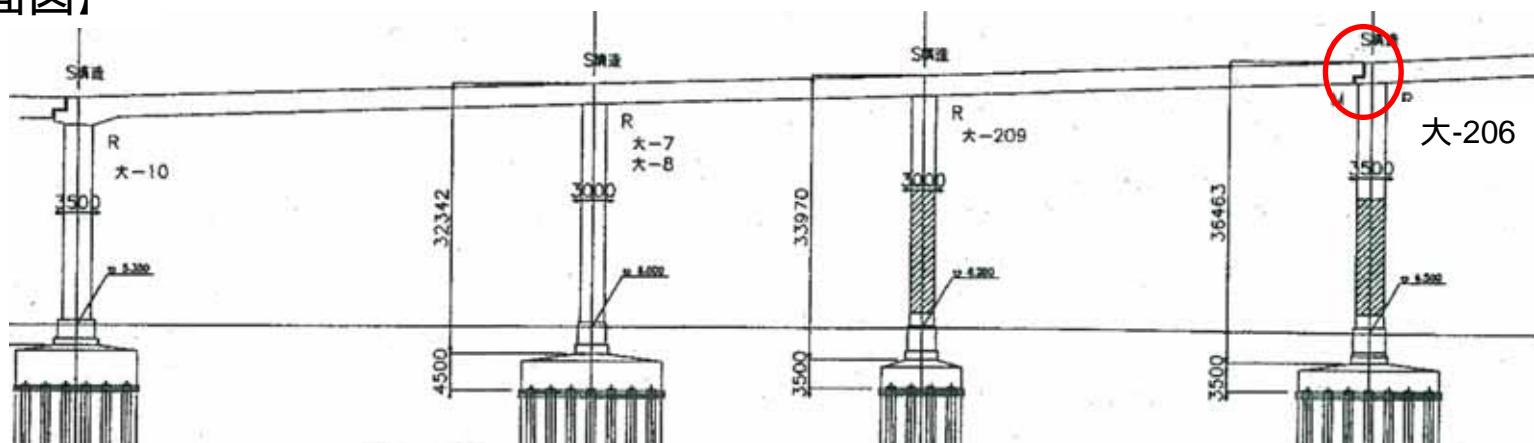


供用時期：平成6年12月
構造型式：3径間連続鋼箱桁
橋 長：170m
幅 員：1車線(連結路)

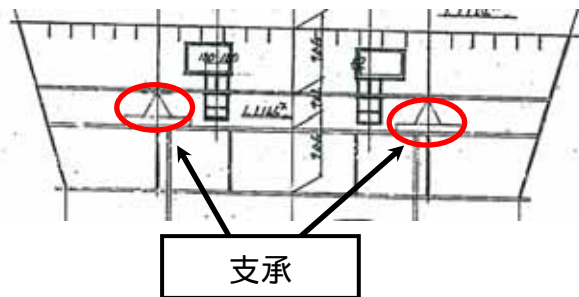
支承の脱落により路面が20cm段差
(大-206)



【側面図】



【断面図】



脱落した支承の一部



桁の変形