

中央環状品川線の整備事業

計画の概要

中央環状品川線は、中央環状線(全長約47km)の南側部分を形成し、高速湾岸線から分岐したのち、目黒川及び環状第6号線(山手通り)の地下空間をトンネルで北上し、中央環状新宿線及び高速3号渋谷線に接続する路線です。

本路線が完成することで、高速道路全体のネットワークが効率よく機能し、都心環状線などの慢性的な渋滞が緩和されます。また、一般道路の混雑も緩和されることで、沿道の環境が改善されます。



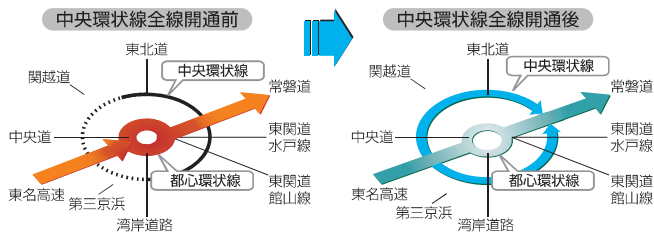
凡例

- 中央環状線
- 中央環状品川線
- 供用中路線
- 事業中路線
- 事業中区間

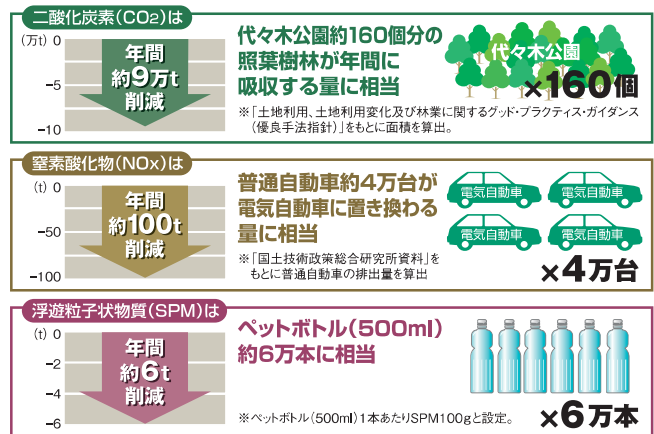
環境改善

中央環状品川線が整備されると、首都高速道路及び周辺道路の交通の流れがスムーズになり、車の排出ガスが減少して、大きな環境改善が期待できます。

交通分散による渋滞解消



中央環状品川線の環境改善効果



注:数値は首都高速道路株式会社の推計による

通行止に関するお問い合わせ

電話によるお問い合わせ

東京都 第二建設事務所 品川線建設事務所大井工事事務所

TEL 03-3799-8165

[受付 9:00~17:00(通行止当日は9:00~翌朝6:00)]

インターネットによるお問い合わせ

www.ooi-jct.jp

大井 JCT



首都高速道路情報等のお問い合わせ

首都高お客様センター **TEL 03-6667-5855**

耳の不自由な方のFAX通信 **FAX 03-3249-1161**

[受付 7:00~20:00(年中無休)]

首都高のETCについてのお問い合わせ

首都高ETCコールセンター **TEL 03-6667-5859**

[受付 9:00~18:00(年中無休)]

今後の通行止スケジュール

首都高速 **B 湾岸線 西行き**

大井出口 → 大井南入口

11/20±・11/27±

夜10時~翌朝6時

ご迷惑をおかけいたしますが、
ご理解、ご協力をお願いいたします。

中央環状品川線建設のため

夜間通行止

首都高速 **B 湾岸線 東行き**

大井JCT → 大井入口

TO THE FUTURE!



10/16±・10/23±

夜10時~翌朝6時

荒天の場合は翌週同時刻に順延させていただきます。

大井ジャンクション橋梁工事のため、
ご迷惑をおかけします。



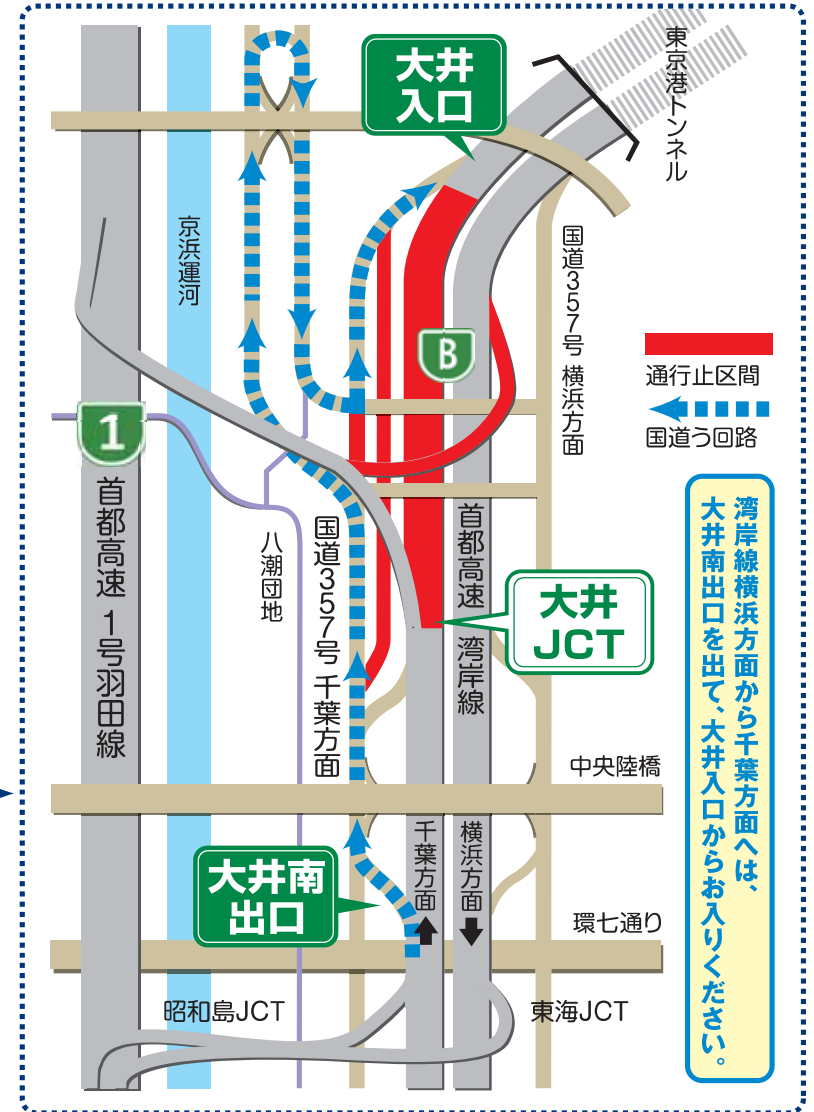
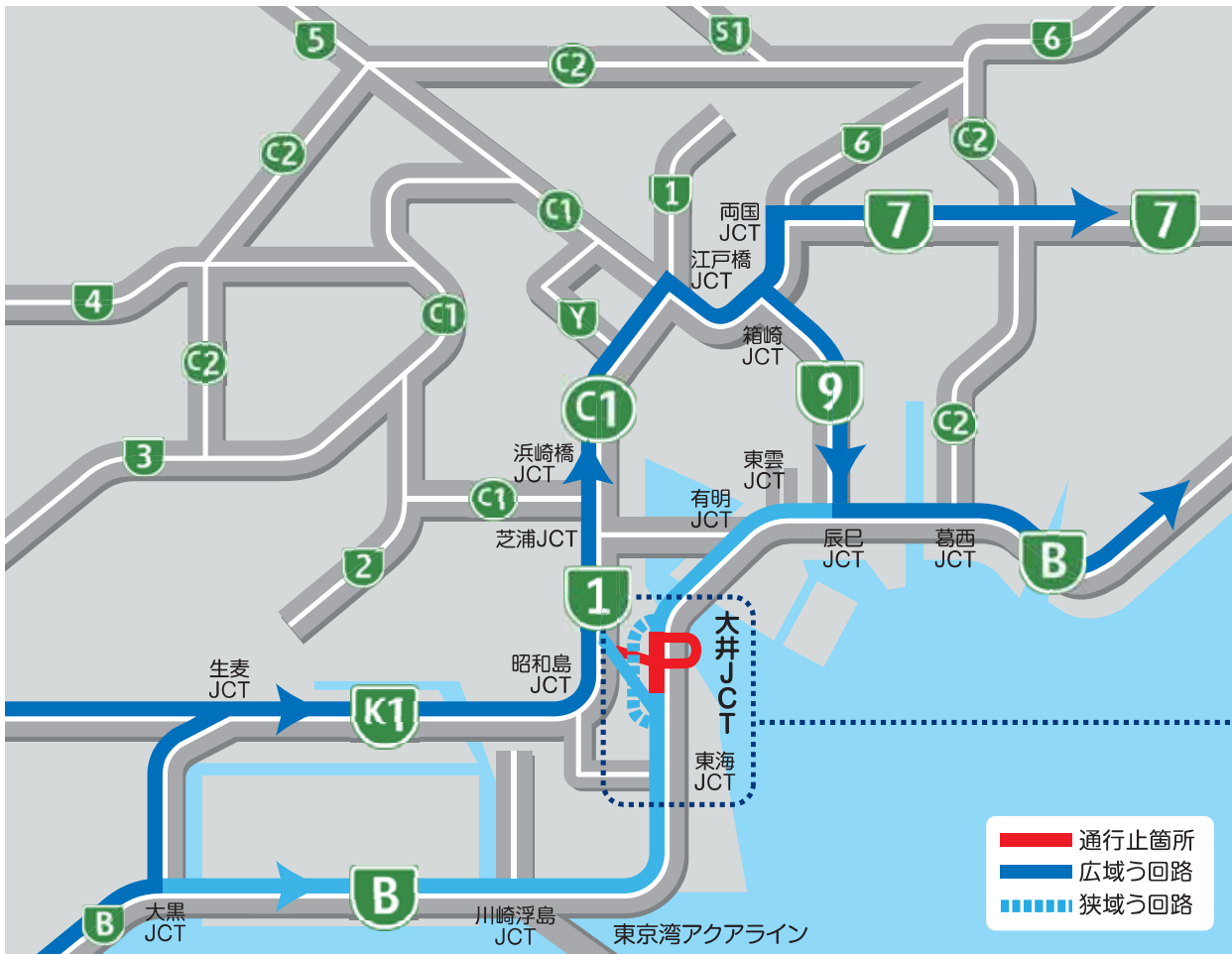
横浜方面から千葉方面へ向かう方は

う回路をご利用ください ▶▶▶

① 羽田線から ① 都心環状線を経由し ⑦ 小松川線 ⑨ 深川線 をご利用ください。

広域う回路

首都高速湾岸線のご利用はお控えください。



ETCをご利用のお客様

大井南出口→大井入口料金所をご利用の際には、同一カードでETC専用レーンを通行してください。

それ以外のお客様

大井南出口料金所にて「う回券」を配布しますので、大井入口料金所の一般レーンにて係員にお渡しください。

※大井パーキングエリア(東行)は使用できません。
 ※大井ジャンクションの湾岸線千葉方面から1号羽田線へは通行できません。
 ※大井ジャンクションの湾岸線横浜方面から1号羽田線へは通行できますが、渋滞が予想されます。