

台風第7号について

(土砂災害、低い土地の浸水、河川の増水や氾濫、高波に警戒、今後の台風情報に留意)

<警戒事項> 関東甲信地方では、16日にかけて、土砂災害、低い土地の浸水、河川の増水や氾濫に警戒・注意。また、関東地方や伊豆諸島では、15日にかけてうねりを伴った高波に警戒・注意。関東甲信地方では14日夜から15日午前中にかけて、線状降水帯が発生して大雨災害の危険度が急激に高まる可能性がある。

<概況> 強い台風第7号は、14日9時には潮岬の南東約260キロにあって、1時間におよそ15キロの速さで北西へ進んでいる。台風は、日本の南を北上して、15日は近畿地方から東海地方にかなり接近し、紀伊半島付近に上陸する見込み。関東甲信地方では、台風の影響で暖かく湿った空気が流れ込んでおり、15日にかけて大気の状態が非常に不安定となる見込み。

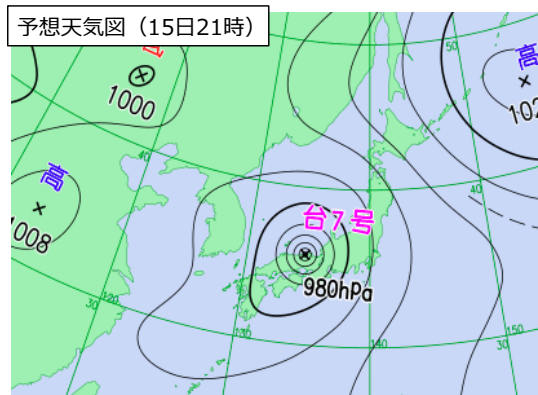
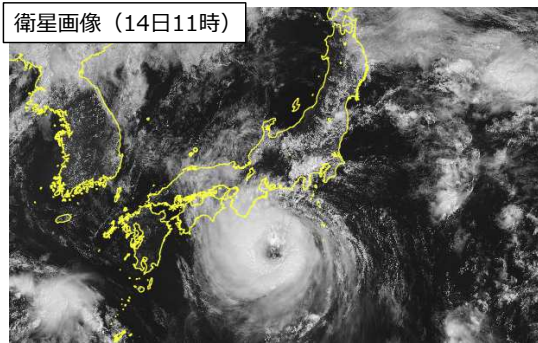
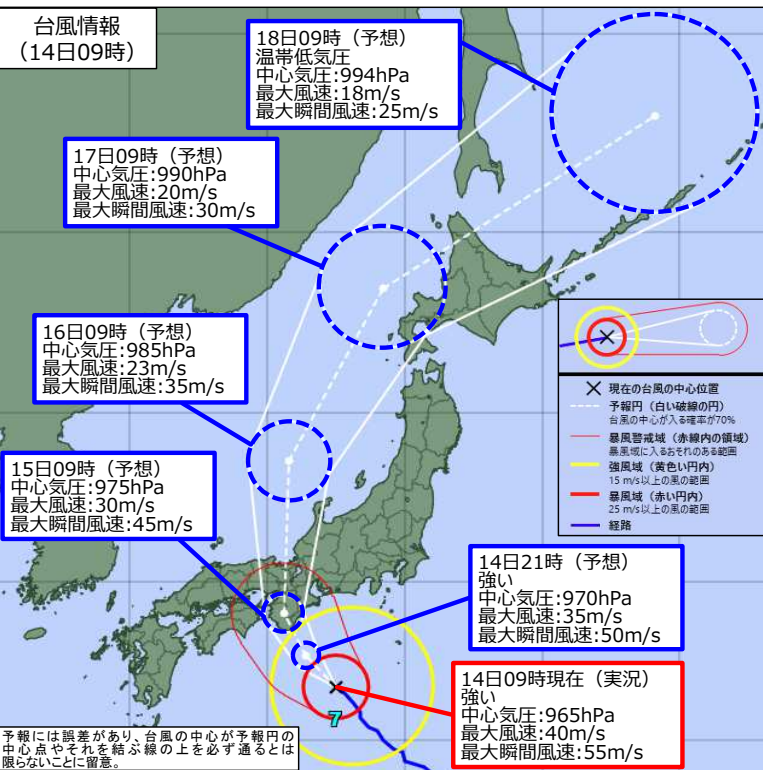
<大雨> 関東甲信地方では、16日にかけて、土砂災害、低い土地の浸水、河川の増水や氾濫に警戒・注意。雨雲が予想以上に発達したり、同じ場所にかかり続けた場合には、警報級の大雨となる地域が広がる可能性がある。また、落雷や竜巻などの激しい突風にも注意が必要。

<高波> 伊豆諸島の海上では、15日にかけてうねりを伴って大しけとなり、関東地方では、15日にかけてうねりを伴いしけとなる見込み。高波に警戒。

【警報級となる可能性のある期間：14日11時現在】

日	時	14日		15日	16日	17日
		12~18	18~6	6~24		
茨城県	大雨	■				
	暴風					
群馬県	大雨	■				
	暴風					
栃木県	大雨	■				
	暴風					
埼玉県	大雨	■				
	暴風					
千葉県	大雨	■				
	暴風					
東京都	大雨	■				
	暴風					
神奈川県	大雨	■	■	■	■	
	暴風					
山梨県	大雨	■	■	■	■	
	暴風					
長野県	大雨		■	■	■	
	暴風					
伊豆諸島	大雨					
	暴風					

(■可能性がある、■可能性が高い)



【大雨の見通し】(単位：ミリメートル、多い所)

地域	15日12時までの 24時間雨量	16日12時までの 24時間雨量	17日12時までの 24時間雨量
関東地方北部	100	100~150	およそ50
関東地方南部	250	100~150	50~100
甲信地方	250	200~300	50~100
伊豆諸島	80	およそ50	およそ50

【高波の見通し】(メートル)

地域	14日	15日
	波の高さ	波の高さ
関東地方	5	5
伊豆諸島	7	6

過去の台風に伴う道路災害



台風に伴う道路への影響

■関東地方整備局管内の「事前通行規制区間」

関東地方整備局管内における、降雨に伴う事前通行規制区間は **18区間・総延長92.8km**

都道府県別は、**群馬県2区間、長野県6区間、山梨県6区間、東京都1区間、神奈川県1区間、千葉県2区間**



事前通行規制区間

番号	路線	都県	区間	上段：距離標 (KP) 下段：延長 (km)	基準値 (連続雨量mm)	対象災害
1	17号	群馬 新潟	群馬県利根郡みなかみ町猿ヶ京温泉 ～ 新潟県南魚沼郡湯沢町三国	170.00 ～ 182.00 12.0 km	150	落石、土砂崩落
2	18号	群馬	群馬県安中市松井田町横川 ～ 長野県北佐久郡軽井沢町大字長倉	29.60 ～ 45.20 15.6 km	150	落石、土砂崩落
3	18号	長野	長野県長野市豊野町川谷 ～ 長野県上水内郡飯綱町倉井	138.00 ～ 140.00 2.0 km	150	土砂崩落
4	19号	長野	長野県東筑摩郡生坂村池沢 ～ 長野県長野市大岡甲	217.00 ～ 236.90 17.7 km	130	落石、土砂崩落、洗掘
5	19号	長野	長野県上水内郡信州新町日名 ～ 長野県上水内郡信州新町大原	239.20 ～ 241.50 2.3 km	130	落石、土砂崩落、洗掘
6	19号	長野	長野県上水内郡信州新町杖突 ～ 長野県長野市七二会笹平	246.50 ～ 255.20 8.7 km	130	落石、土砂崩落、洗掘
7	19号	長野	長野県長野市篠ノ井秋古 ～ 長野県長野市小市	258.30 ～ 261.80 3.5 km	130	落石、土砂崩落、洗掘
8	20号	東京 神奈川	東京都八王子市南浅川町 ～ 神奈川県相模原市緑区千木良	56.90 ～ 61.70 4.8 km	150	土砂崩落、法尻洗掘
9	20号	神奈川	神奈川県相模原市緑区与瀬 ～ 神奈川県相模原市緑区吉野	65.80 ～ 67.30 1.5 km	150	土砂崩落、法尻洗掘
10	20号	山梨	山梨県上野原市井戸尻 ～ 山梨県上野原市腰巻	72.30 ～ 72.90 0.6 km	300	土砂崩落 又250mmかつ 時間雨量50mm
11	20号	山梨	山梨県上野原市四方津 ～ 山梨県大月市梁川町新倉	80.80 ～ 82.30 1.5 km	200	落石、土砂崩落
12	20号	山梨	山梨県大月市大月町真木 ～ 山梨県大月市初狩町下初狩	98.50 ～ 99.40 0.9 km	300	土砂崩落 又250mmかつ 時間雨量60mm
13	20号	山梨	山梨県甲州市大和町鶴瀬 ～ 山梨県甲州市勝沼町柏尾	115.20 ～ 117.80 2.6 km	200	落石、土砂崩落
14	20号	長野	長野県諏訪郡富士見町下高木 ～ 長野県諏訪郡富士見町富士見	173.30 ～ 181.00 7.7 km	150	落石、土砂崩落
15	52号	山梨	山梨県南巨摩郡南部町堤川 ～ 山梨県南巨摩郡南部町越渡	19.50 ～ 24.30 4.8 km	300	落石、土砂崩落
16	52号	山梨	山梨県南巨摩郡身延町淡木井 ～ 山梨県南巨摩郡身延町古屋敷	49.60 ～ 52.00 2.4 km	150	落石、土砂崩落
17	127号	千葉	千葉県南房総市富浦町南無谷 ～ 千葉県南房総市富浦町小浦	10.10 ～ 12.80 2.7 km	200	土砂崩落
18	127号	千葉	千葉県安房郡鋸南町元名 ～ 千葉県富津市金谷	22.60 ～ 24.10 1.5 km	200	土砂崩落

- 「事前通行規制区間」は、大雨・台風により、土砂災害等が起こりやすい区間です。
- 連続雨量が基準値を超えた場合、安全確保のため通行止めを行う区間を設定しています。
- 通行止めの際は、広域迂回や通行ルートの見直しなどご理解・ご協力をお願いします。

- 大雨や強風により**災害発生の恐れ**がある場合は、**通行止め**になる可能性があります。
- アンダーパス構造の箇所や低い土地の箇所では、**道路が冠水し、通行できない**可能性があります。
- 今後発表される各種情報に注意し、**警戒が必要な地域や時間帯は、不要不急の外出を控えて**頂きますようお願いいたします。

➤ 最新の道路情報

最新の道路情報は、各道路管理者のホームページ等をご確認下さい。

【道路管理者からの情報】

◆ 関東地方整備局

ホームページ <https://www.ktr.mlit.go.jp/>

道路部X(旧Twitter) https://twitter.com/mlit_kanto_road

◆ 東日本高速道路株式会社ホームページ

<https://www.e-nexco.co.jp/>

◆ 中日本高速道路株式会社ホームページ

<https://www.c-nexco.co.jp/>

◆ 首都高速道路株式会社ホームページ

<https://www.shutoko.jp/>

【道路交通に関する情報】

◆ 日本道路交通情報センター ホームページ

<https://www.jartic.or.jp/>